

VERMELHO

SOPA NÔMADE

ODIRES MLÁHZO

CONTATO / CONTACT

INFO@GALERIAVERMELHO.COM.BR

/ INFO@GALERIAVERMELHO.COM.BR

END / ADDRESS

RUA MINAS GERAIS . 350 . CEP:01224-010 . HIGIENÓPOLIS . SÃO PAULO . BRASIL

TEL / PHONE

55 11 3138-1520

WEB

WWW.GALERIAVERMELHO.COM.BR

RELEASE

A linguagem, suas variações, empregos e regras, representa um dos principais focos de interesse de Odiros Mlászho. Em individuais "Sopa Nômade", Mlászho adota mais uma vez procedimentos como descolagem, escarificação (produção de pequenas incisões) ou camuflagem como instrumentos quase arqueológicos de investigação acerca da representação imagética que desestabilizam a arbitrariedade de seus suportes originais. Na individual, o ponto de partida é a apropriação e a intervenção sobre imagens de diferentes procedências, como fotografias, livros, documentos antigos, cartazes, arquivos de imagens, mapas ou biografias anônimas. Nesse sentido, a individual se aproxima da idéia de um palimpsesto, onde imagens e textos servem apenas como suporte para novos procedimentos e significados criados por Mlászho.

"Sopa Nômade" é, também, o título da série criada com letras transferíveis que, após serem fotografadas e ampliadas, sugerem campos de imagens que, embora simétricos, rompem com a hierarquia linear das letras e seus significados. Já em "Contrapesos e Vasos Comunicantes", o artista se apropria de trechos do "Finnegans Wake", de James Joyce, e cria uma escultura composta por cem letras tipográficas de madeira que, juntas, transcrevem uma das frases do livro e que sugerem núcleos geradores da palavra. Com a mesma tipografia, Mlászho criou também outras quatro esculturas com frases criadas por ele mesmo como, Inimigo Dedicado, Osso Silencioso, Cárceres Privados e Amor Severo.

Uma edição francesa do "Finnegans Wake" foi tomada como base para um procedimento denominado "esfoliação", que é a retirada de camadas de papel e de tinta, resignificando o conteúdo original criado por Joyce, e que aparece em duas grandes superfícies na obra... Em "White Trash Stuff", Mlászho se apropria de centenas de etiquetas retiradas de roupas e objetos das mais distintas procedências e apresenta seus avessos frisando o trabalho manual da escrita e a impossibilidade da palavra conter seus vários significados. Completa a exposição um conjunto de cinco esculturas intituladas "Livros Cegos" criadas a partir de dez exemplares da enciclopédia alemã Brokhaus. Nesse caso, a ação do artista transforma fascículos retirados de coleções com grandes tiragens em exemplares únicos apresentados no formato de esculturas.

Em "Sopa Nômade", Mlászho reafirma sua trajetória de artista da sondagem, da prospecção, rearranjando termos e procedimentos em desuso na sociedade atual.

RELEASE

Appropriation and intervention are key words in "Nomad Soup", solo show of Odires Mlázho at Vermelho. The show presents images from different sources, such as photographs, books, old documents, posters, files, maps and anonymous biographies, approaching the idea of a palimpsest where pictures and texts serve as support for new procedures and meanings created by Mlászho.

"Nomad Soup" is also the title of the series created with transferable letters that after being photographed and enlarged suggest fields of images that, although symmetrical, disrupts their linear hierarchy and meanings.

In "Contrapesos e Vasos Comunicantes" (Counterweights and Vessels), the artist appropriates from parts of the book "Finnegans Wake" by James Joyce, and creates a sculpture composed of 100 typographic wooden letters. With the same typography Mlászho also writes his own phrases, such as "Dedicated Enemy", "Quiet Bone", "Private Prisons" and "Tough love". A French edition of Finnegans's Wake is the basis for two large collages. Of the original pages, however, Mlászho withdrew layers of paper and ink transforming the original content created by Joyce.

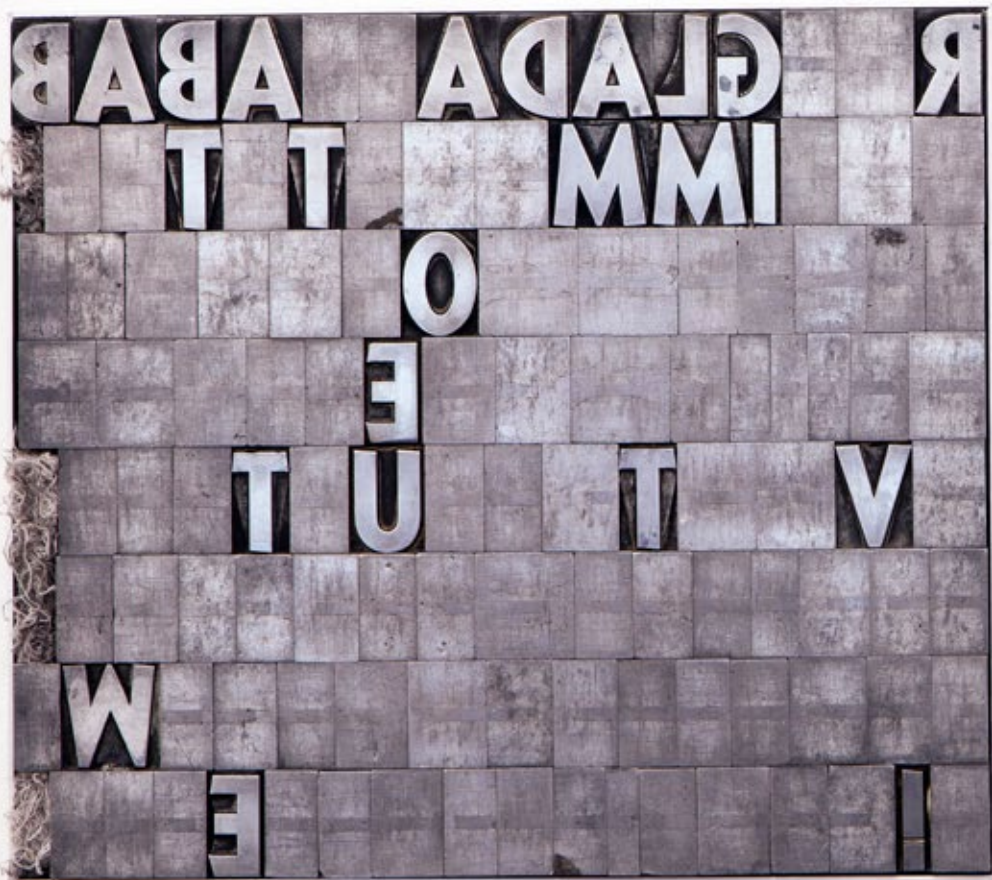
In "White Trash Stuff" Mlászho removes hundreds of labels of clothes and objects and presents its inside suggesting the impossibility of language to contain all its meanings.

Five sculptures entitled "Blind Books" complete the show. The pieces were built with ten copies of the German encyclopedia Brokhaus. In this case, the action of the artist transforms issues from large book collections into single sculptures.

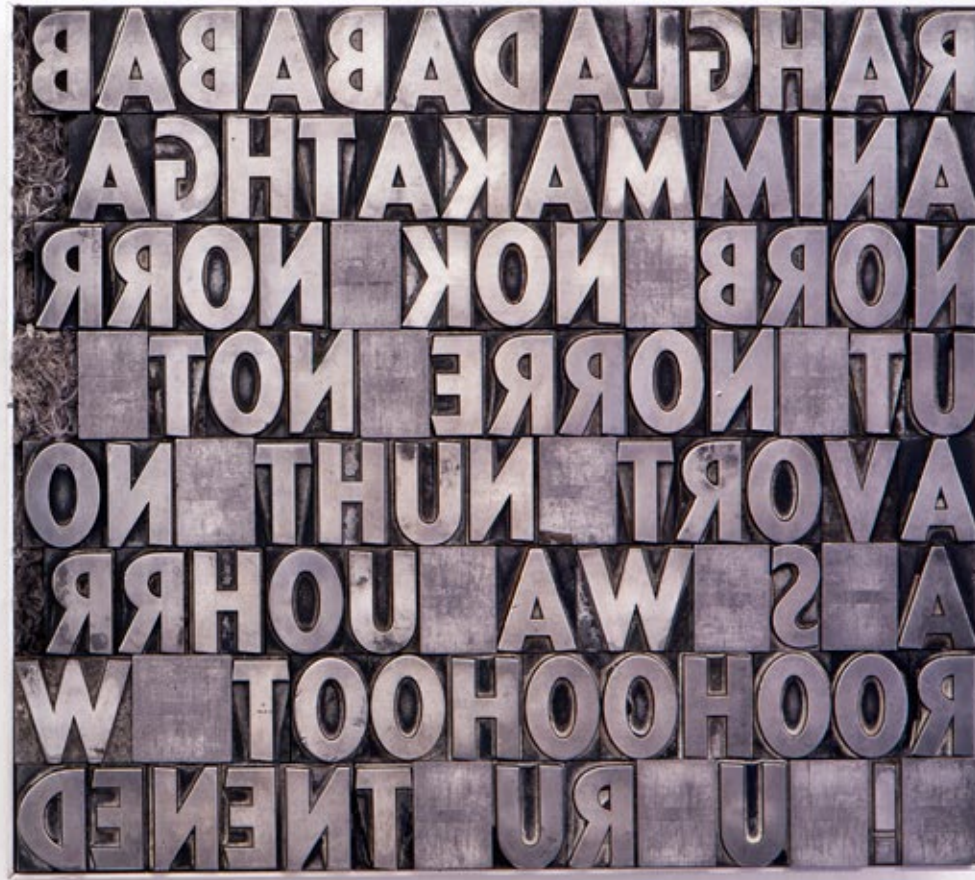
In "Nomad Soup", Mlászho reaffirms his trajectory, prospecting and rearranging terms and procedures in disuse in our society.



VISTA DO HALL DE ENTRADA DA EXPOSIÇÃO / VIEW OF THE ENTRANCE HALL OF THE EXHIBITION
SOPA NÔMADE- ODIRES MLÁZHO- GALERIA VERMELHO- SÃO PAULO- BRASIL[2010]



A QUEDA [DIPTICO]
2010
20,5 x 23 x 2,5 CM [CADA]
TIPOS MÓVEIS DE METAL



THE FALL [DIPTYCH]
2010
20,5 X 23 X 2,5 CM
TYPES OF METAL

TÍTULO / TITLE
ANO / YEAR
DIMENSÕES / DIMENSIONS
TÉCNICA / TECHNIQUE



SOPA NÔMADE - Odine's Mészáros

VISTA DA EXPOSIÇÃO / VIEW OF THE EXHIBITION



TÍTULO / TITLE
ANO / YEAR
DIMENSÕES / DIMENSIONS
TÉCNICA / TECHNIQUE

DA SÉRIE LIVROS CEGOS

2010
19 x 31 x 29 CM
LIVRO ALTERADO [MADEIRA, 2 LIVROS, RECOURO (CAPA)]

SERIE LIVROS CEGOS

2010
19 x 31 x 29 CM
CHANGED BOOK [WOOD: 2 BOOKS, RECOUR(COVER)]



VISTA DA SALA 1 DA EXPOSIÇÃO / VIEW OF HALL 1 OF THE EXHIBITION
SOPA NÔMADE- ODIRES MLÁZHO- GALERIA VERMELHO-SÃO PAULO-BRASIL [2010]



VISTA DA EXPOSIÇÃO / VIEW OF THE EXHIBITION
SOPA NÔMADE-ODIRES MLÁZHO- GALERIA VERMELHO- SÃO PAULO- BRASIL[2010]



VISTA DA EXPOSIÇÃO / VIEW OF THE EXHIBITION

PA

CA.

TA

CI

DETALHE SOPA NÔMADE 1 / DETAIL SOPA NÔMADE 1